

PTBA

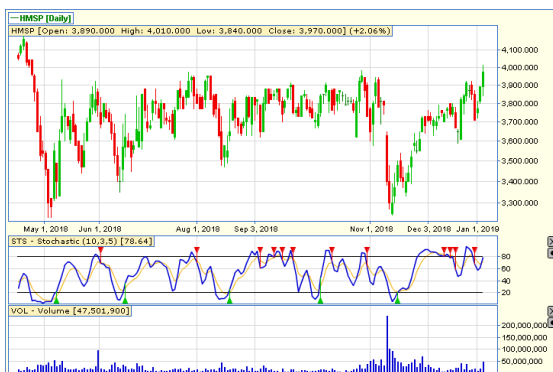


PT Bukit Asam Tbk

Pada perdagangan Jumat 4 Januari 2019 ditutup pada level 4380 atau menguat Rp 220. Secara teknikal pola terbentuk **Break Out Triangle** mengindikasikan **Bullish**. Indikator Stochastic Uptrend Volume menunjukkan trend pembelian meningkat.

BUY
Target Price 5000
Stoploss < 4200

HMSP



PT HM Sampoerna Tbk

Pada perdagangan Jumat 4 Januari 2019 ditutup pada level 3970 atau menguat Rp 80. Secara teknikal pola terbentuk **Break Out Triangle** mengindikasikan **Bullish**. Indikator Stochastic Uptrend. Volume menunjukkan trend pembelian meningkat.

Accum Buy 3900-4000
Target Price 4200
Stoploss < 3900

KLBF



PT Kalbe Farma Tbk

Pada perdagangan Jumat 4 Januari 2019 ditutup pada level 1570 atau menguat Rp 30. Secara teknikal pola terbentuk **Break Out Triangle** mengindikasikan **Bullish**. Indikator Stochastic Uptrend. Volume menunjukkan trend pembelian meningkat.

BUY
Target Price 1645
Stoploss < 1540

PWON



PT Pakuwon Jati Tbk

Pada perdagangan Jumat 4 Januari 2019 ditutup pada level 645 atau menguat Rp 5. Secara teknikal pola terbentuk **Bull Falg** mengindikasikan **Bulish**. Indikator Stochastic Uptrend. Volume menunjukkan trend pembelian meningkat.

Accum Buy 630-670
Target Price 710
Stoploss < 630

INCO



PT Vale Indonesia Tbk

Pada perdagangan Kamis 3 Januari 2019 ditutup pada level 3130 atau menguat Rp 60. Secara teknikal Candle terbentuk **Bullish Harami** mengindikasikan **Technical Rebound**. Indikator Stochastic Downtrend. Volume menunjukkan trend pembelian meningkat.

BUY
Target Price 3360
Stoploss < 3080

KREN



PT Kresna Graha Investama Tbk

Pada perdagangan Jumat 4 Januari 2019 ditutup pada level 635 atau menguat Rp 10. Secara teknikal Candle terbentuk **Hammer** mengindikasikan **Technical Rebound**. Indikator Stochastic Oversold. Volume menunjukkan akumulasi pembelian.

BUY
Target Price 790
Stoploss < 600